

Утверждено  
приказом Министерства культуры  
Российской Федерации  
от 2 июля 2015 г. № 1906

Экземпляр №

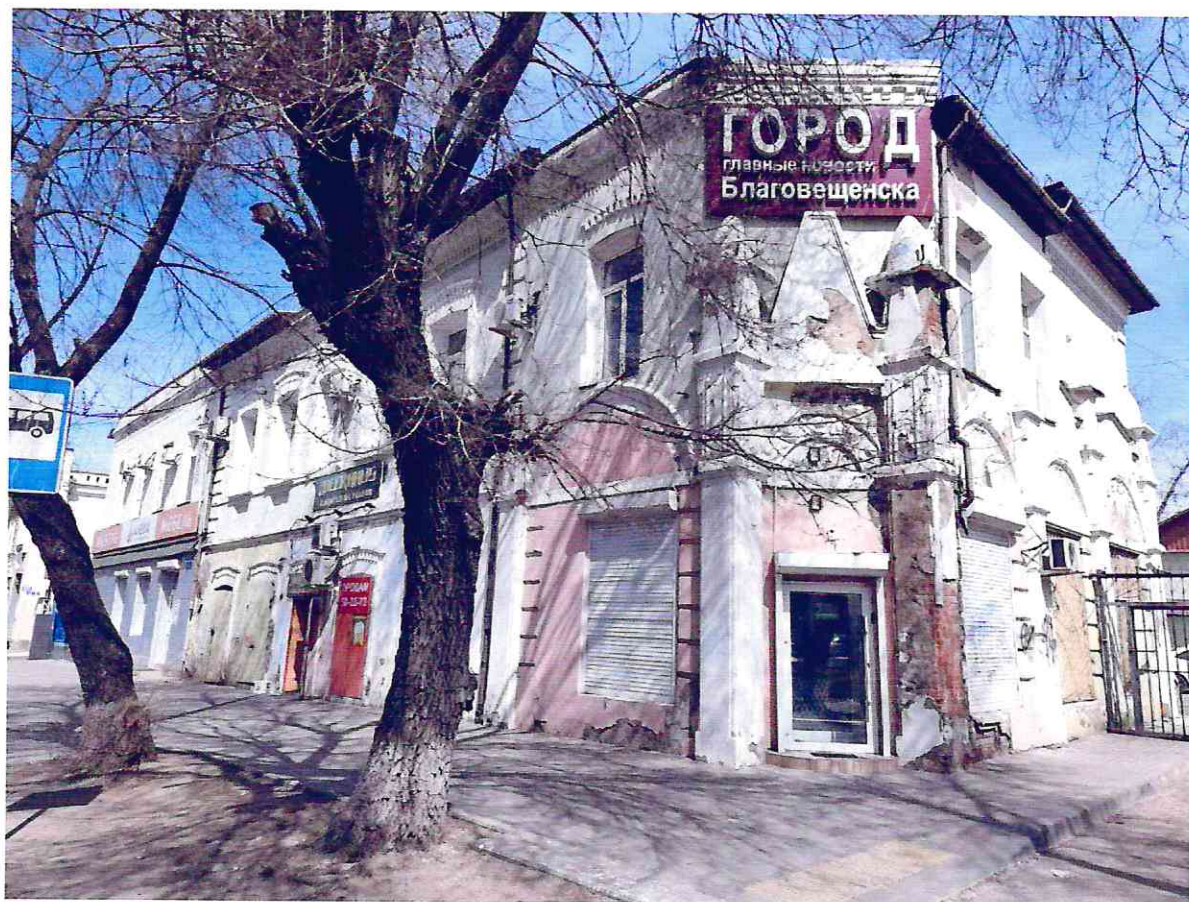
1

282411425780005

Регистрационный номер объекта культурного  
наследия в едином государственном реестре  
объектов культурного наследия (памятников  
истории и культуры) народов Российской Федерации

## ПАСПОРТ ОБЪЕКТА КУЛЬТУРНОГО НАСЛЕДИЯ

Фотографическое изображение объекта культурного наследия,  
за исключением отдельных объектов археологического наследия,  
фотографическое изображение которых вносится на основании решения  
соответствующего органа охраны объектов культурного наследия



21.11.2014

Дата съемки (число, месяц, год)

### 1. Сведения о наименовании объекта культурного наследия

Дом Ф.М. Ождженского с аптекой



2. Сведения о времени возникновения или дате создания объекта культурного наследия, датах основных изменений (перестроек) данного объекта и (или) датах связанных с ним исторических событий

начало XX века

3. Сведения о категории историко-культурного значения объекта культурного наследия

Федерального значения	Регионального значения	Местного (муниципального значения)
	+	

4. Сведения о виде объекта культурного наследия

Памятник	Ансамбль	Достопримечательное место
+		

5. Номер и дата принятия органом государственной власти решения о включении объекта культурного наследия в единый государственный реестр объектов культурного наследия (памятников истории и культуры) народов Российской Федерации

- О включении выявленного объекта культурного наследия «Дом Ф.М. Ожженского с аптекой» в единый государственный реестр объектов культурного наследия (памятников истории и культуры) народов Российской Федерации № 113 от 17.09.2024 г.

6. Сведения о местонахождении объекта культурного наследия (адрес объекта или при его отсутствии описание местоположения объекта)

Амурская область, г. Благовещенск, ул. Пионерская, 31

7. Сведения о границах территории объекта культурного наследия, включенного в единый государственный реестр объектов культурного наследия (памятников истории и культуры) народов Российской Федерации

Объект культурного наследия регионального значения «Дом Ф.М. Ожженского с аптекой» (далее – ОКН) находится по адресу: г. Благовещенск, ул. Пионерская, 31. Территория ОКН расположена в кадастровом квартале 28:01:130042 г. Благовещенска. В границах территории ОКН расположены: земельные участки с кадастровыми номерами 28:01:130042:32, 28:01:130042:58. Категория земель - земли населённых пунктов. Граница территории ОКН проходит: на восток, параллельно северному крыльцу пристроенного к ОКН здания, от точки 1 до точки 2 (точки 1-2); далее на юг, огибая крыльцо, к фасаду пристроенного к ОКН здания, от точки 2 до точки 3 (точки 2-3); далее на восток, вдоль северного фасада пристроенного к ОКН здания, от точки 3 до точки 4 (точки 3-4); далее на юг, вдоль восточной стены пристроенного к ОКН здания, от точки 4 до точки 5 (точки 4-5); далее на запад, вдоль южной стены пристроенного к ОКН здания, по линии стыка прилегающих к ней построек, от точки 5 до точки 6 (точки 5-6); далее на юг, по линии стыка восточной стены ОКН со стеной поздней



пристройки, от точки 6 до точки 7 (точки 6-7); далее вдоль восточного фасада ОКН, от точки 7 до точки 8 (точки 7-8); далее на запад, вдоль южного фасада ОКН, от точки 8 до точки 9 (точки 8-9); далее на юг, вдоль восточного фасада ОКН, от точки 9 до точки 10 (точки 9-10); далее на запад, вдоль южного фасада ОКН, от точки 10 до точки 11 (точки 10-11); далее на северо – запад, вдоль срезанного юго – западного угла ОКН, от точки 11 до точки 12 (точки 11-12); далее на север, вдоль западного фасада ОКН, до линии стыка с пристроенным к ОКН зданием, от точки 12 до точки 13 (точки 12-13); далее на север, вдоль западного фасада пристроенного к ОКН здания, от точки 13 до точки 14; далее на восток, вдоль северного фасада пристроенного к ОКН здания, от точки 14 до точки 15 (точки 14-15); далее на север, вдоль крыльца, от точки 15 до точки 1 (точки 15-1). Координаты характерных (поворотных) точек границ территории ОКН  
 Обозначение характерной точки Координаты характерных точек в системе координат МСК-28  
 X Y 1 453720,37 3286774,53 2 453719,58 3286778,35 3 453717,62 3286777,93 4 453714,03 3286794,97 5 453701,39 3286792,67 6 453702,64 3286786,73 7 453695,92 3286785,51 8 453687,49 3286784,02 9 453688,57 3286777,55 10 453682,26 3286776,36 11 453684,00 3286765,98 12 453686,21 3286764,37 13 453706,51 3286768,4 14 453719,07 3286770,7 15 453718,41 3286774,11 1 453720,37 3286774,53  
 Общая площадь территории ОКН – 702 кв.м.

- О включении выявленного объекта культурного наследия «Дом Ф.М. Ожженского с аптекой» в единый государственный реестр объектов культурного наследия (памятников истории и культуры) народов Российской Федерации № 113 от 17.09.2024 г.

## 8. Описание предмета охраны объекта культурного наследия

Предметом охраны объекта культурного наследия регионального значения «Дом Ф.М. Ожженского с аптекой», расположенного по адресу г. Благовещенск, ул. Пионерская, 31 являются: 1. Местоположение и градостроительные характеристики здания, находящегося в исторической застройке центральной части г. Благовещенска, главным (западным) фасадом расположено по красной линии улицы Пионерской. 2. Секторы визуального восприятия объекта с тротуаров и проезжей части улицы Пионерской на участке между улицами Амурской и Горького. 3. Объемно-пространственная композиция состоящего из двух объемов здания без подвала, двухэтажного, Т – образного в плане, со встроенной в его юго – западный угол одноэтажной пристройкой. 4. Пространственно – планировочная структура здания в габаритах капитальных стен, сложившаяся в начале XX в, конструкции фундаментов (бутовый ленточный), кирпичных капитальных стен, деревянных междуэтажных и чердачных перекрытий, сложившиеся в начале XX в. 5. Форма, габариты и высотные отметки по коньку сложной вальмовой крыши. 6. Композиционное решение и архитектурно-художественное оформление фасадов, выполненное в стиле эклектики с псевдорусскими мотивами на двухэтажном объеме и с использованием композиционных приемов, свойственных модерну и готике на одноэтажной пристройке, в том числе пропорции, силуэт, членения, взаиморасположение первоначальных проемов и элементов декора, включающие: а) трехчастную композицию западного (главного) фасада, состоящую из двухэтажного объема с пятью световыми осями (центральный проем первого этажа – дверной), плоскости одноэтажной пристройки с полуколонной на левом фланге, отделяющей ее от двухэтажного объема и фасадной плоскости юго-западного срезанного угла, фланкированной двумя колоннами с дверным проемом между ними; б) трехчастную композицию южного фасада, состоящую из фасадной плоскости одноэтажной пристройки с западной стороны, двухэтажной фасадной плоскости с двумя оконными проемами в уровне первого этажа и двумя узкими проемами в уровне второго этажа, идущей в створе с фасадом пристройки и углубленной фасадной плоскости с двумя световыми осями с восточной стороны; в) двухчастную композицию восточного фасада, состоящую из углубленной плоскости с ризалитом на южном фланге и выступающей плоскости с тремя оконными и одним дверным проемом в уровне первого этажа и пятью оконными проемами в уровне второго этажа; г) местоположение, первоначальные габариты, конфигурацию и оформление прямоугольных дверных и оконных проемов с лучковыми завершениями. 7. Декоративное оформление двухэтажного объема, в том числе: а) горизонтальный руст на углах здания в уровне второго этажа; б) междуэтажный профилированный пояс по западному фасаду и частично по выступающей плоскости восточного фасада; в) фриз, состоящий из ряда поребрика и ряда сухариков над ним; г) венчающий карниз небольшого выноса с рядом язычков; д) аттик на западном фасаде с лучковым завершением по центру и тумбами прямоугольного сечения на флангах; е) рамочные наличники, плоские, без декора, с сандриками в виде лучковых карнизов с сухариками по



нижней кромке. 8. Декоративное оформление одноэтажной пристройки: а) горизонтальный руст со скругленными вертикальными ребрами в оформлении боковых граней проемов; б) пояс, разорванный полуколоннами, объединяющий верхнюю линию проемов, составленный двумя ступенями – верхней широкой полкой, украшенной вертикальными бороздками, и нижней очень узкой полочкой; в) полукруглой формы сандрики, украшенные мелкими розетками и лентами с кистями, со спаренными фигурными имитациями замковых камней в верхней части сандрика, прямых карнизов с вертикальной насечкой – над оконными проемами западного и южного фасадов и дверным проемом на плоскости скошенного угла; г) отделка колонн и полуколонн, с вытянутыми капителями, с профилированными поясками вверху и внизу, с парами вертикальных полуваликов между ними и с завершениями в виде пирамидок, закругленных вверху, с орнаментом на срезанных боковых гранях в верхней части и с навершиями в виде шаров; д) завершения простенков в виде треугольной формы щипцов с плечиками над оконными проемами и трапециевидной формы на плоскости срезанного юго – западного угла; 9. Материал отделки фасадов - высококачественная штукатурка с последующей окраской.

- О включении выявленного объекта культурного наследия «Дом Ф.М. Ожженского с аптекой» в единый государственный реестр объектов культурного наследия (памятников истории и культуры) народов Российской Федерации № 113 от 17.09.2024 г.

9. Сведения о наличии зон охраны данного объекта культурного наследия с указанием номера и даты принятия органом государственной власти акта об утверждении указанных зон либо информация о расположении данного объекта культурного наследия в границах зон охраны иного объекта культурного наследия

На дату оформления паспорта границы зон охраны объекта культурного наследия, режимы использования земель и градостроительные регламенты в границах территорий данных зон не утверждены.

Всего в паспорте листов

4

Уполномоченное должностное лицо органа охраны объектов культурного наследия

Начальник государственной инспекции по охране объектов культурного наследия Амурской области		Ребизант Виталий Александрович
должность	подпись	инициалы, фамилия



20 . 01 . 2025

Дата оформления паспорта  
(число, месяц, год)